

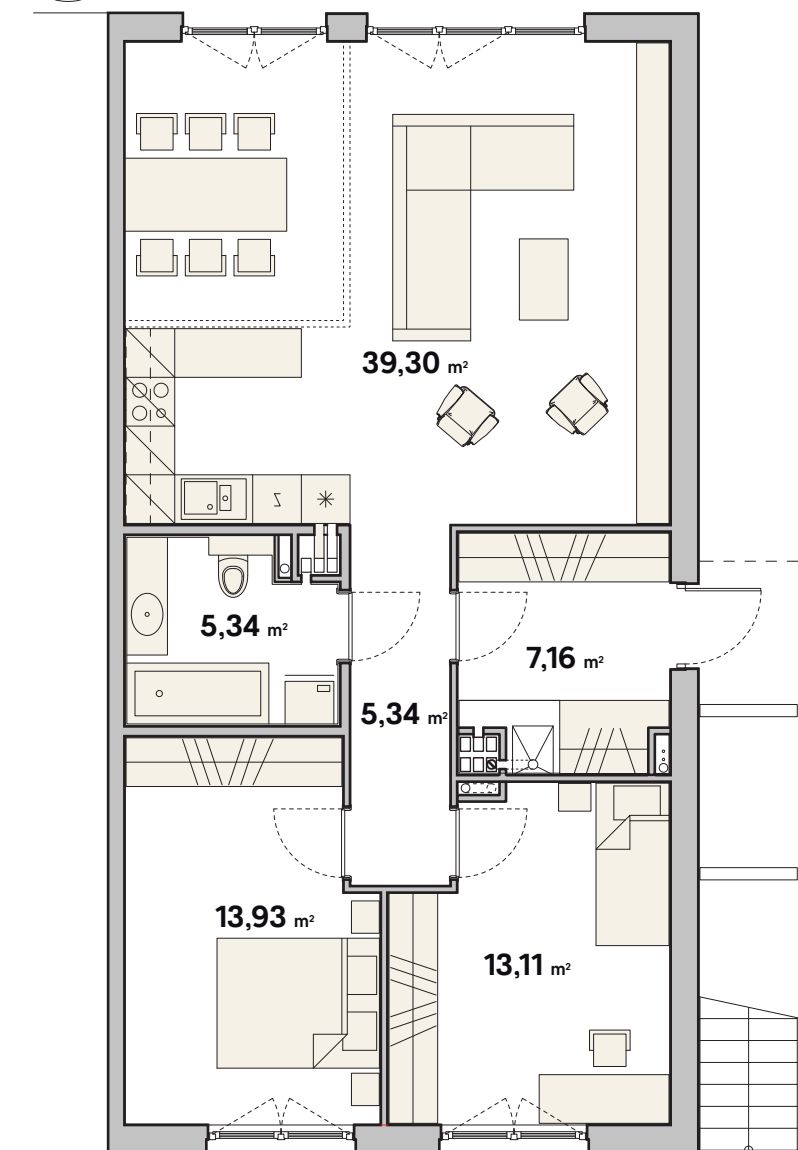


W MOKRONOSIE

OSIEDLE RODZINNE



OGRÓD



MIESZKANIE 06C

POWIERZCHNIA

84,18m²

Salon z aneksem
kuchennym
39,30 m²

Sypialnia
13,93 m²

Sypialnia
13,11 m²

Łazienka
5,34 m²

Wiatrołap
7,16 m²

Przedpokój
5,34 m²

PROJEKT ZAGOSPODAROWANIA TERENU

