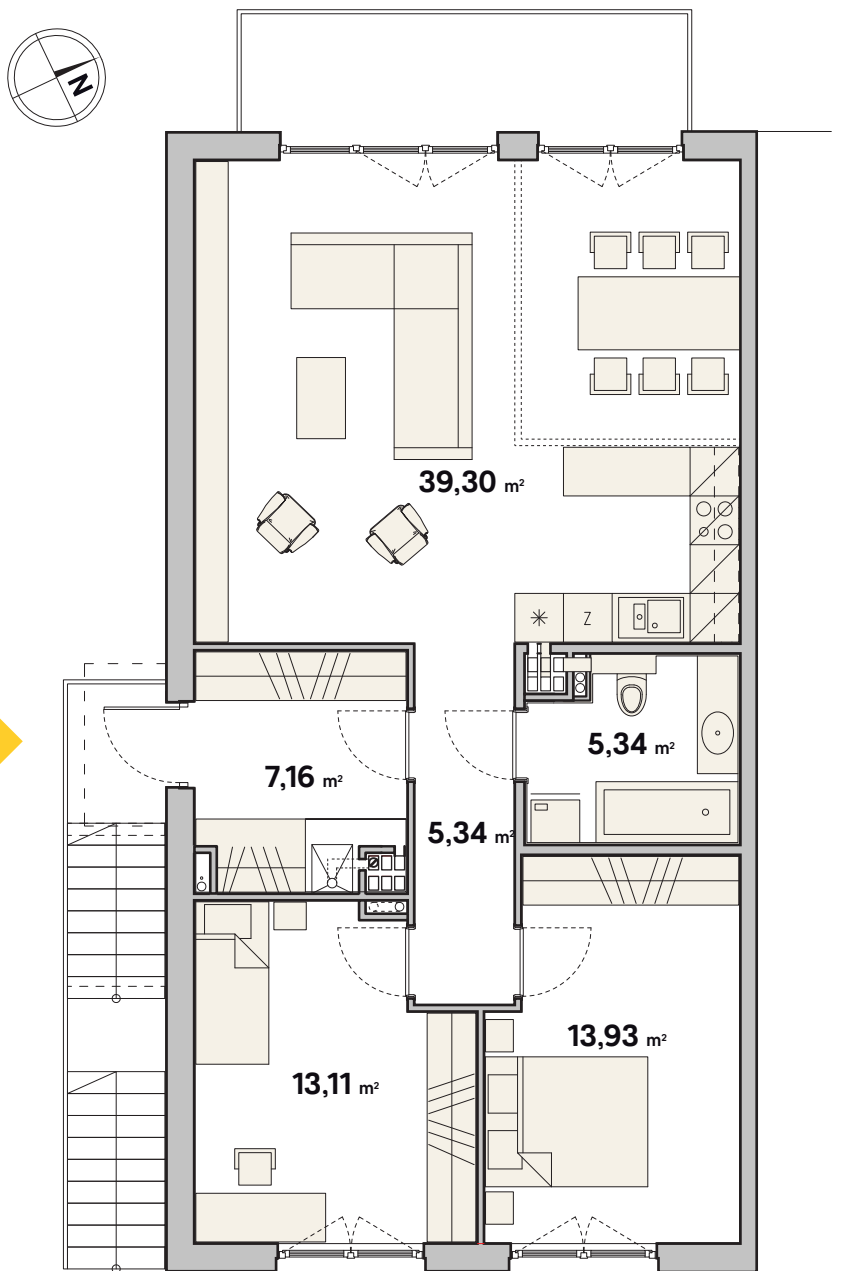




# W MOKRONOSIE

OSIEDLE RODZINNE



## MIESZKANIE 11B

POWIERZCHNIA  
**84,18m<sup>2</sup>**

Salon z aneksem  
kuchennym  
**39,30 m<sup>2</sup>**

Sypialnia  
**13,93 m<sup>2</sup>**

Sypialnia  
**13,11 m<sup>2</sup>**

Łazienka  
**5,34 m<sup>2</sup>**

Wiatrołap  
**7,16 m<sup>2</sup>**

Przedpokój  
**5,34 m<sup>2</sup>**

### PROJEKT ZAGOSPODAROWANIA TERENU

